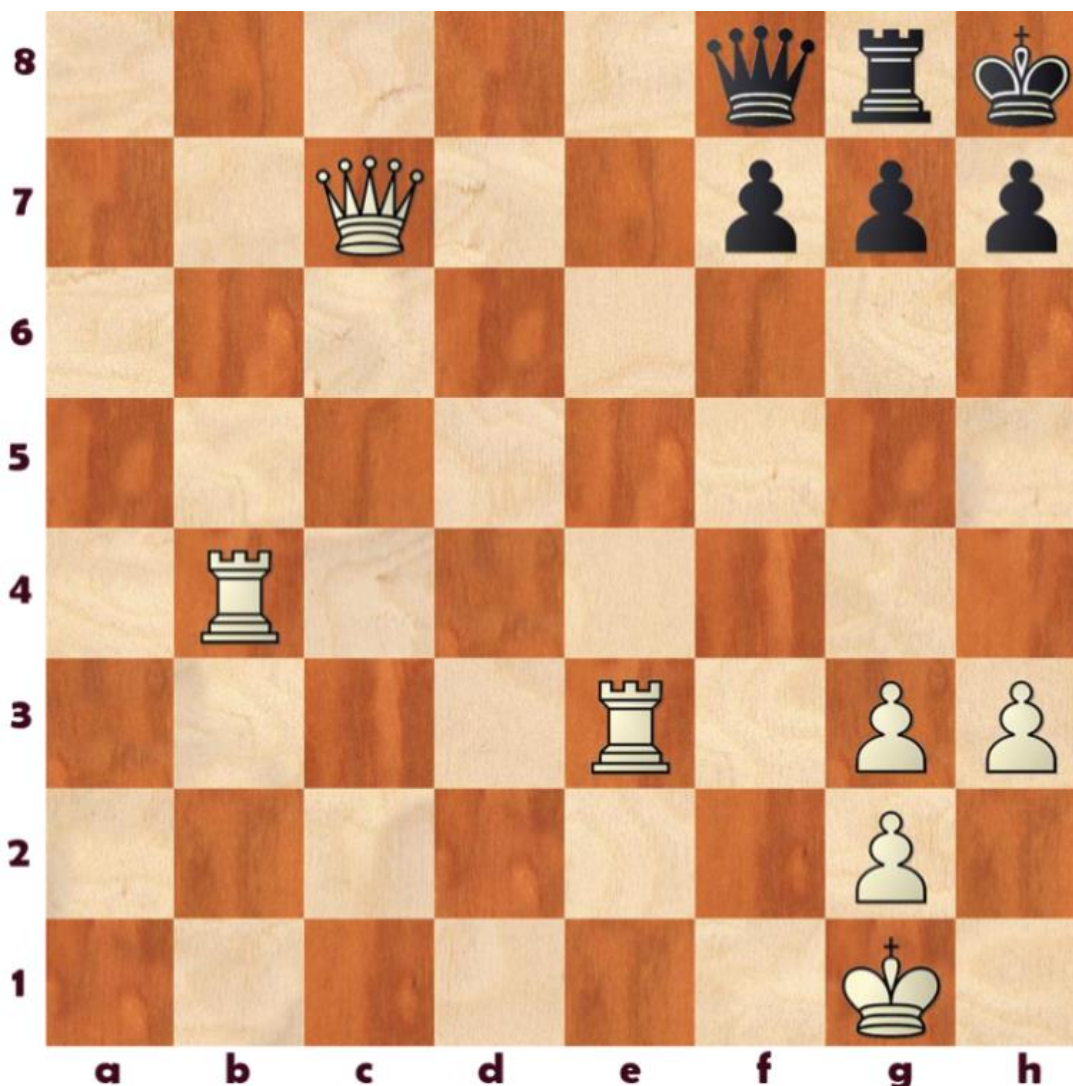


SOMMER-PREISRÄTSEL



Frage: Auf welchem Feld sollte man einen schwarzen Springer einsetzen, damit dieser eine der drei starken weißen Figuren erobern kann?

Das Feld bitte mit Buchstaben und Zahl angeben (z.B.: a1 oder f7...)

Verlost werden 3 digitale Schachuhren.

Lösungen bis 31.8. per Mail an a.grundner@sbg.at



Mitglieder des Schachklubs Uttendorf sowie Personen, die in einer offiziellen Elo-Liste aufscheinen, sind von der Teilnahme ausgeschlossen.

Auflösung und Preisträger werden ab 2.9.2016 auf <http://usku.blogspot.com> veröffentlicht.